

## Unser Service

- ☞ Schulung der TeilnehmerInnen in der gewünschten Zielsprache - neben der Aufbereitung und Stabilisierung vorhandener Sprachkenntnisse - u.a. in folgenden Bereichen: Kommunikation, Korrespondenz, Vertragssprache, Marketing, Kundenbetreuung, Wirtschaft, Banking, Recht, Wissenschaft, Technik,...
- ☞ Zur sprachlichen Vorbereitung besonderer Ereignisse (Präsentationen, Events, Messen, Kongresse, Auslandsreisen) bieten wir intensive Blockkurse auch am Wochenende an.
- ☞ Aus pädagogischen Gründen (zugunsten der intensiven Einbeziehung der einzelnen Teilnehmer) umfaßt die Lerngruppe möglichst nicht mehr als acht Personen.
- ☞ Auf Wunsch findet regelmäßig blockweise oder am Kursende eine Lernziel- und Leistungskontrolle statt.

Im Unterricht werden moderne Medien eingesetzt

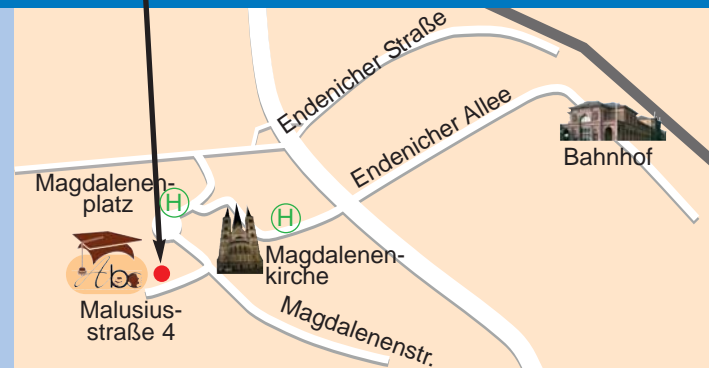


## Wie finden Sie uns

Unsere Kursräume befinden sich in der Oxfordstraße 10, in der City zwischen Stadthaus und Bertha-v.-Suttner-Platz.



Das Sekretariat der ABC-Sprachschule befindet sich in der Malusiusstraße 4 in Bonn-Endenich.



Buslinien zum Sekretariat (9 Minuten vom Hauptbahnhof):  
604, 605, 606 und 607, Haltestelle  
☺ "Alfred-Bucherer-Straße" oder ☺ "Magdalenenplatz"

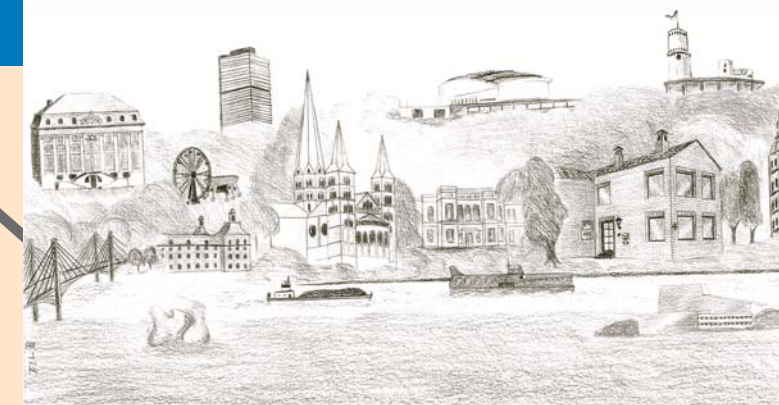
## Sekretariat

ABC Sprachschule  
Malusiusstr. 4, 53121 Bonn  
Telefon: 0228 / 9 78 36 13 • Fax 9 78 36 14  
Öffnungszeiten: Mo - Fr 9-12 und 15-17  
Internet: [www.abc-sprachen.de](http://www.abc-sprachen.de)  
E-Mail: [info@abc-sprachen.de](mailto:info@abc-sprachen.de)



Wolfgang Bansemer-Hoffmann

## FIRMENKURSE Inhouse Training



Die Profis seit 1977 in Bonn

## Office und Business Seminare Sprachkurse beim Auftraggeber Inhouse Training

- Neuerwerb
- Ausbau
- Spezifizierung von Fremdsprache

## Ihr Partner in Sachen Firmenkurse



### Unser Kursprogramm

Zielsprache, Niveau und Fachgebiet werden vom Auftraggeber bestimmt. Den vorgegebenen Lernzielen entsprechend erarbeitet der Kursleiter in der Anfangsphase ein Unterrichtscurriculum für den inhaltlichen und organisatorischen Ablauf der Schulung. Um die Transparenz der Lernfortschritte zu sichern, begleiten regelmäßige oder sporadische Lernzielkontrollen die Schulung (standardisierte Tests, simulative Präsentationen, etc.). Außerdem führt der Kursleiter sorgfältig Buch über den bewältigten Lernstoff.

### Unsere Kursleiter

Die Inhouse-Kurse werden ausschließlich durch professionelle, pädagogisch geschulte, fachsprachlich qualifizierte und in der Erwachsenenbildung erfahrene Muttersprachler durchgeführt. Unzufriedenheit mit dem Kursleiter erkennen wir als außerordentlichen Kündigungsgrund an.

## Die Kurse

### Unsere Auftraggeber

Industriebetriebe, Dienstleistungsunternehmen, Medienproduzenten, Verbände, Parteien, Behörden, ebenso wie private Lerngruppen und Einzelpersonen u. a. aus Politik, Wirtschaft, Wissenschaft und Verwaltung.

### Homogenität der Kursgruppen

Es ist im Interesse des Lernerfolgs unbedingt erforderlich, daß die Teilnehmer an einer Kursgruppe einen vergleichbaren Lernstand aufweisen. Überraschende Teilnehmer demotivieren die anderen, langweilen sich u. U. im Kurs und fühlen sich (zurecht) deplaziert, nachhängende Teilnehmer hemmen den Lernfortschritt und die Lernfreude der anderen. Falls der Auftraggeber keine homogenen Lerngruppen zusammengestellt hat, erfolgt die Einstufung der Teilnehmer durch den Kursleiter. Geraten im Laufe des Kurses einzelne Teilnehmer aufgrund unregelmäßiger oder unterbrochener Kursteilnahme ins Hintertreffen (Krankheit, Urlaub, dienstliche oder sonstige Hinderungsgründe), besteht die Möglichkeit, durch individuelle Schulung mit dem Kursleiter den Anschluß an die Lerngruppe wieder herzustellen.

Weitere Informationen erfahren Sie im Internet

[www.abc-sprachen.de](http://www.abc-sprachen.de)

oder im Sekretariat.

## Inhouse Training

### Methodische Gestaltung

Die Begrenzung der Lerngruppe auf acht Teilnehmer ermöglicht eine erhebliche Bandbreite effektiver Unterrichtsmethoden: Von der Aufgabenverteilung an Kleingruppen bis hin zu Rollenspielen, dramatisierten Darstellungsformen und Simulationen lassen sich zahlreiche methodische Varianten einsetzen, um den Unterricht effizient, wirklichkeitsnah und motivatorisch anspruchsvoll zu gestalten. Auch aus diesem Grunde setzen wir ausschließlich methodisch versierte und erfahrene Lehrkräfte mit pädagogischem Fingerspitzengefühl ein.

## Lernziele des Kurses

Vor Abschluß einer Unterrichtsvereinbarung klärt ein curriculares Vorgespräch zwischen Auftraggeber, Schulleitung und Kursleiter die inhaltlichen und organisatorischen Rahmendaten und Lernziele des Kurses.

### Teilnehmerzahl

Inhouse Training verläuft in aller Regel nicht als vorlesungsartiger Frontalunterricht, sondern ist ein interaktiver Prozeß miteinander kommunizierender und agierender Teilnehmer, die vom Kursleiter zur Erreichung eines Bündels von miteinander verbundenen Lernzielen gelenkt werden. Um den Teilnehmern ausreichend Gelegenheit zur aktiven Beteiligung am Unterricht zu ermöglichen, ist es sinnvoll, die Teilnehmerzahl auf acht Personen zu beschränken.

## Kursinformationen

1 Kursgruppe maximal

1 Kursblock 10

Fachsprachliche

8 TeilnehmerInnen

Unterrichtseinheiten x 90 min.

Erwachsenenbildung